



# 型枠施工技能士

高度な型枠技能と精密な加工法により  
コンクリート建造物の要を支える!

型枠施工技能士とは、コンクリートの建造物を建築する時に、やわらかい状態のコンクリートを打込むための木製の型枠を作成し組立てる仕事です。図面との誤差を最小限に抑えるため、高度な技能と精密な加工法が要求され、型枠施工技能士のできればひとつでコンクリート建造物の品質・耐久性・安全性が左右されるほど、土木建設の現場では重要な役割を担っています。一般ビル建築・マンション・公共施設など、さまざまなコンクリート建造物があるように、型枠工事も建設ニーズに対応した施工技術が必要とされ、現場の数だけ型枠施工法があります。最初の工事打合せから型枠組立てのための加工図作成、合板・桧木などによる用途に合わせた加工作業、現場での組立て作業、コンクリートの打設・撤去作業など、天候や土壌など現場条件を組み合わせると何百通りもの施工法があり、長年培った経験と実績により施工計画が提案され実施しています。一貫した型枠加工システムにより、ムダ・ムラの少ない材料供給から精密な加工法・迅速で安全な作業体制を確立し、高品質・高性能・耐久性に優れたコンクリート建造物を創造しています。



技能士さん紹介

# Company Skill 技能検定を活用する企業紹介

会社名 古市工務店

有限会社 古市工務店

香川県仲多度郡まんのう町吉野874-1

<プロフィール>

- 創 立 / 昭和52年2月26日
- 建設業登録 / 香川県知事許可(大工工業事業) 一般23-3115号
- 営業 種 目 / 型枠工事一式
- 社 員 数 / 15名
- 型 枠 大 工 / 大工スタッフ20名(専属)
- 資 格 者 / 型枠施工1級技能士13名  
登録基幹技能者2名



型枠加工作業▶



▼組合主催の実技講習会



## わが社のHope

仕事に対する強い信念と  
高レベルな技能を取得し  
安全で快適な都市空間を創る!

型枠施工1級技能士  
岡 厚志さん

技能検定成績優秀者香川県知事賞受賞

## 型枠工事作業工程

さまざまな現場に対応した一貫した型枠加工システムを提案!



〈型枠の加工作業〉  
それぞれの用途に合わせてパネル・柱型などの、型枠を準備する。



〈材料の加工〉  
工場では合板・桧木などをムダなく切断しパネル・柱型などを数量に合わせて加工。



〈加工図の作成〉  
施工図より柱・壁・スラブなどの形状寸法・数量などを計算し加工図を作成。



〈組立て作業〉  
現場で柱や壁などの位置を線印で表示し、加工図に従い型枠を組立てていく。



〈コンクリート打設〉  
型枠にかかる側圧を点検しながらコンクリートを流込む。



〈型枠撤去〉  
コンクリート打設後、約1ヶ月乾燥させコンクリートが固まった後、型枠の撤去。

## 施工例



▲中学校校舎

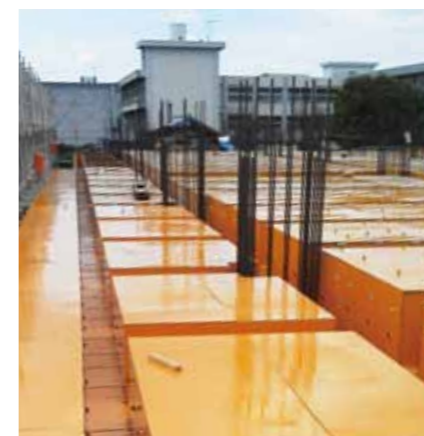
▲ショッピングストア



▲マンション▶

「一般ビル建築・マンション・学校・公共物など、数多くの実績を誇る古市工務店では、9割の社員が1級技能士を取得している。高度な技能と知識を活かし、あらゆる現場でミリ単位の正確さと迅速な作業を誇っている。」

技能検定1級技能士を取得し、チームワークで仕事に取り組む!



「コンクリート建造物を建築する時に、コンクリートを打込むための木製の型枠を製作・施工する「型枠施工技能士」。その仕事に17年間従事し、昨年技能検定型枠施工1級技能士を取得。技能検定成績優秀者香川県知事賞を受賞した(有)古市工務店の岡厚志さん。「型枠大工は高い技能と精密さが要求され、我々の腕でコンクリート建造物のできばえが左右されるほど土木建設の現場に欠かせない存在で、常に仕事に対する誇りと責任を持って取り組んでいます。」と力強く語る。

コンクリート建造物を支える  
型枠施工技能士!



▲代表取締役 古市 英二さん

「技能検定に向けて先輩たちの指導やアドバイスをもらい練習に励みました。また組合主催の実技指導講習会にも参加し自信をつけました。取得後は仕事に対する意識の向上と幅がひろがったと思います。」と語る岡さん。

熟練から中堅へ、そして若手へと  
確実に技能をつなぐ!

型枠施工1級技能士13名、登録基幹技能者2名を有する社内の人材育成について社長の古市英二さんに聞くと「特に技能者育成の体制があるわけではなく、先輩が1級技能士なので、当社に入社すれば技能検定取得は当たり前のようになっています。検定前には空いている時間に作業場にある端材を使い練習し、先輩がアドバイスする。先輩はその姿を見て自ら伸びようとする、いい流れができています。技能検定を通じて独自の人材育成と技能伝承ができていて、と思っています。」と満足そうに話す。また、技能検定料や取得後の手当てなど支援体制も充実し、社員の技能向上をサポートしている。