



わが社の技能継承

# Company skill

シリーズ③

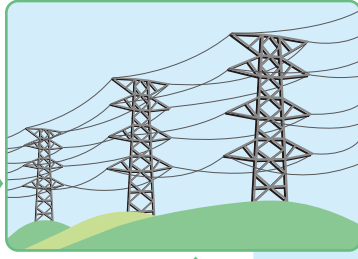
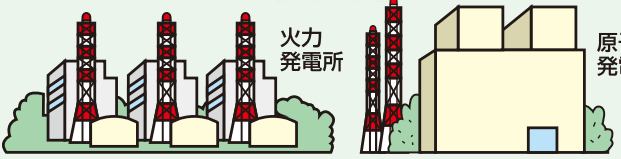


## 受配電システム製作所とは…?



電気を作る発電所です。発電所には、いろいろな種類がありますが、火力発電・原子力発電・水力発電の3種類で、日本の総発電量の99%を占めています。

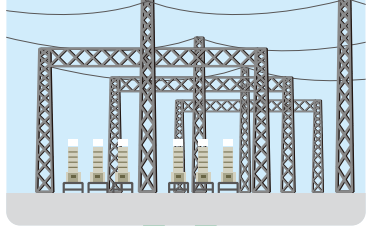
### 発電所



### 送電線

送電線は、発電所で作られた電気を変電所に送る役わりをしています。

**変電所**  
変電所は電気の中継所です。電気は変電所から、それぞれの場所に分けられて送られます。



### 大型施設

変電所 交通プラント  
空港 大規模工場  
病院 大規模ビルディング

もし、送電線に落雷事故等が起こると施設に異常な現象が起きないように、瞬時に異常電気を遮断、一番にみんなの安全のために働きます。

- スイッチギヤ
- コントロールセンター
- 遮断器
- ガス絶縁開閉装置

もしもの時に瞬時に異常な電気を遮断する製品です。  
各施設内に安全かつ安定した電気を配り、異常がないように自動的に制御しています。

各家庭には、電柱の電線から電気が到着し、分電盤から各部屋へ配電されます。部屋にある電気のコンセント、照明などへ電気が送られていきます。

●ブレーカー

家で電気器具の故障や、雷による事故など異常が発生したとき、火災が発生するのを防ぐために電気を遮断するのが、このブレーカーです。もし、家で電気の事故が起きたとき、働いてくれます。

## 安全・信頼・環境をコンセプトに 発展し続ける受配電システム技術!

### 〈企画・開発〉

企画・開発では3次元CADを使用し、ニーズに対応した製品開発を実施し、高品質で均質な製品づくりを提案。

### 〈試験・検証〉

材料分析から製品性能テストまで、ハイレベルな試験・検証を行いベストクオリティを追求しています。

徹底した品質管理、一貫した製造ラインのもと、実現されるベストクオリティ。

### 〈生産体制〉

自動化・省力化を目指す生産ラインでは高度なFA化により、品質の安定した製品づくりを実現。

### 創造性豊かな技術の集結。次世代を拓く受配電設備のマザーシップ。

受配電システム製作所は、1979年に設立されて以来、最新の設備導入とたゆまない技術革新を繰り返しながら、84kV以下開閉装置の最新鋭工場として取組んできました。長年培ってきた豊富な経験や実績に最新の技術開発をプラスし、常に一步先行く製品づくりを目指して、幅広い分野でより深く貢献できる工場として躍進してまいります。

〈製作所概要〉  
工場設立：1979年4月  
工場面積：193,900㎡  
従業員数：約1,500名  
生産品目：84kV以下開閉装置

三菱電機株式会社  
受配電システム製作所  
香川県丸亀市蓬萊町8