

働く技能士の現場

ものづくりのPower
技能士さん紹介

電気のある暮らしを安全に守る!



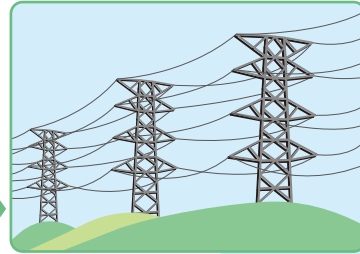
水力発電所

発電所

火力発電所

原子力発電所

電気を作る発電所です。発電所には、いろいろな種類がありますが、火力発電・原子力発電・水力発電の3種類で、日本の総発電量の99%を占めています。

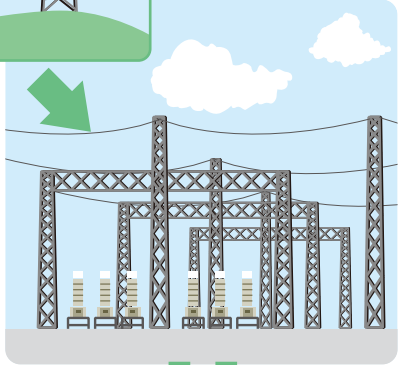


▲送電線

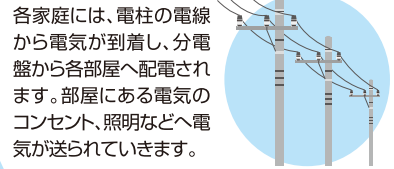
送電線は、発電所で作られた電気を変電所に送る役わりをしています。

▼変電所

変電所は電気の中継所です。電気は変電所から、それぞれの場所に分けて送られます。

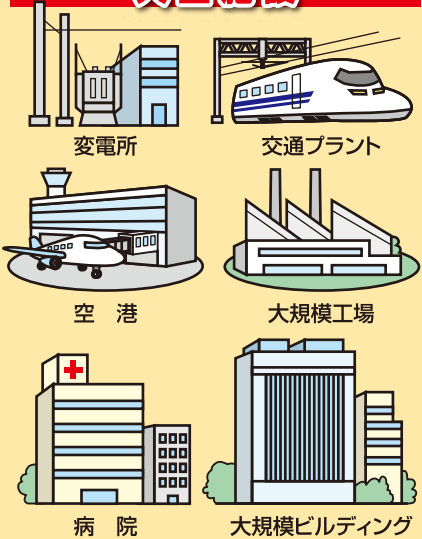


大きな工場やビル・駅などの施設には、変電所から送電線で直接電気が送られています。



各家庭には、電柱の電線から電気が到着し、分電盤から各部屋へ配電されます。部屋にある電気のコンセント、照明などへ電気が送られていきます。

大型施設



変電所

交通プラント

空港

大規模工場

病院

大規模ビルディング

もし、送電線に落雷事故等が起こると施設に異様な現象が起きないように、私たちの製品は瞬時に異常電気を遮断、一番にみんなの安全のために働きます。



●コントロールセンタ



●スイッチギヤ



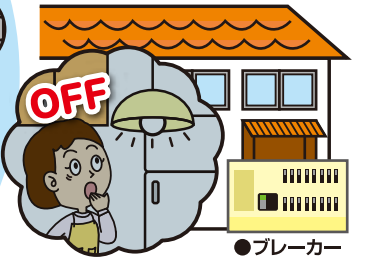
●遮断器



●ガス絶縁開閉装置

私たちの工場で開発し、製造している製品たちです。

この製品たちは、毎日、各施設内に安全かつ安定した電気を配り、異常が無いように常に監視し制御しています。



●ブレーカー
家庭で電気器具の故障や、雷による事故など異常が発生したとき、火災が発生するのを防ぐために電気を遮断するのが、このブレーカーです。もし、家で電気の事故が起きたとき、働いてくれます。

世界で活躍する日本のものづくりにチャレンジしてみよう!

ものづくりの仕組み



〈開発設計〉



〈部品加工〉



〈溶接〉



〈試験〉



〈組立作業〉



〈組立作業〉

私たちの工場の「ものづくり」は、みなさんが生活する中で必要とする電気製品を開発・設計し、部品のひとつから製作しています。出来上がった部品や部材を組み立て、最後に完成した製品の試験を実施し出荷していきます。

たくさんの技術者、それぞれの技能を持ったたくさんの技能者の人たちが、みなさんの生活に役立つ安全で安心な製品を造り出しています。

みなさんも、ものづくりに興味を持っていたら、世界で活躍する「日本のものづくり」にチャレンジしてみてください。

三菱電機株式会社
受配電システム製作所
香川県丸亀市蓬萊町8



香川県職業能力開発協会

<http://www.kagawa-master.jp/>